

MyLab™ HERON

Passez à l'action



esaote VET
HEALTH WITH CARE

Passez à l'action

Précision, adaptabilité et efficacité, telles sont les caractéristiques du héron qui se reflètent dans la conception et les performances de l'échographe portable MyLab™Heron.

A l'image du héron qui excelle avec grâce et précision dans divers environnements, le système offre une imagerie claire, un fonctionnement fluide et des performances fiables, ce qui le rend polyvalent pour tout besoin clinique tout en garantissant la confiance dans chaque diagnostic.

Il répond à vos besoins en matière d'accès rapide à l'échographie, surmonte les contraintes d'espace grâce à un ensemble complet de connectivité, et garantit la flexibilité tout en maintenant un haut niveau de qualité.

MyLab™Heron offre une large gamme de fonctionnalités cliniques fiables pour assurer un diagnostic rapide et renforcer votre confiance dans votre pratique quotidien.

Son interface tactile intuitive, pratique et facile à nettoyer, le rend parfaitement adapté à tous les environnements et garantit une utilisation optimale en toutes circonstances.



**UN DESIGN
D'EXCELLENCE**



**TEMPS DE
REACTION RAPIDE**



**QUALITE D'IMAGE
ELEEVE**



**FLUX DE TRAVAIL
INNOVANT ET RAPIDE**



**CONÇU POUR
LES VETERINAIRES**





**ECRAN PRINCIPAL HAUTE
RESOLUTION 15,6"**

Grand écran orientable avec amélioration avancée des détails et mode plein écran.



**ECRAN TRACTILE
ULTRA-LARGE 15"**

Large écran tactile avec TGC digital pour une facilité d'utilisation sans compromis.



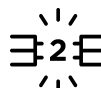
**PANNEAU TACTILE
EXCLUSIF FACILE A
NETTOYER**

Panneau de contrôle nettoyable conçu pour durer dans le temps et doté d'un pavé tactile sensible pour maximiser le contrôle de votre échographe.



**DESIGN LEGER ET
COMPACT AVEC
SUPPORT DE BATTERIE***

Démarrage rapide et plus d'une heure d'utilisation sur batterie en situation d'examen.



2 CONNECTEURS ACTIFS*

2 connecteurs de sondes embarqués pour un branchement immédiat des sondes, jusqu'à 4 en configuration chariot*.



3 ANS DE GARANTIE

Protection essentielle pour garantir la pérennité et la sécurité de votre investissement.



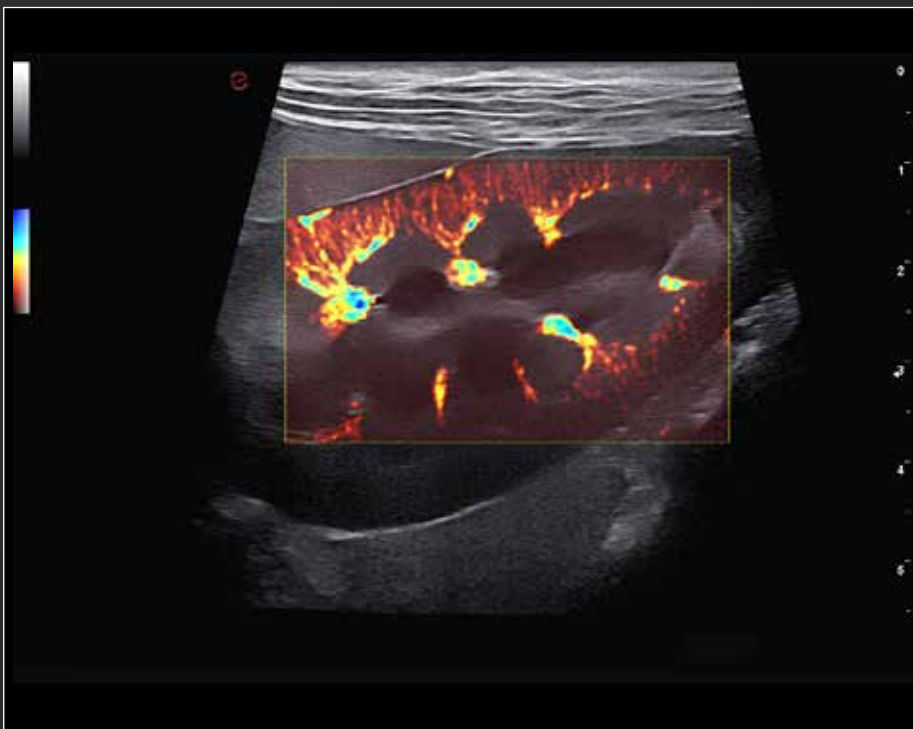
*En option

Vision inégalée

Les hérons ont une vue exceptionnelle, capable de détecter les mouvements les plus subtils, même dans des conditions difficiles, faisant d'eux des chasseurs redoutablement efficaces.

De la même manière, MyLab™Heron offre une imagerie haute résolution très détaillée, dans les zones superficielles comme dans les zones plus profondes, grâce à une large gamme de sondes.

Tout ceci permet d'examiner du plus petit au plus grand animal dans toutes les applications couvrant l'imagerie générale, la cardiologie, le musculo-squelettique, la reproduction, ce qui garantit une clarté inégalée dans tous vos examens.



Canine, rein - vascularisation, une évaluation avec microV



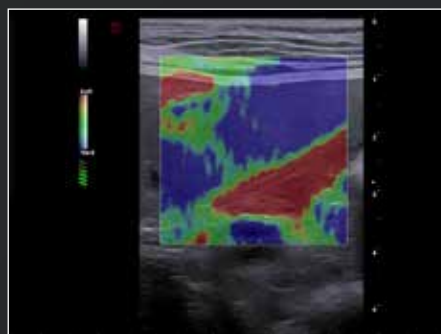
Canin, vésicule biliaire avec organismes



Canin, pylore



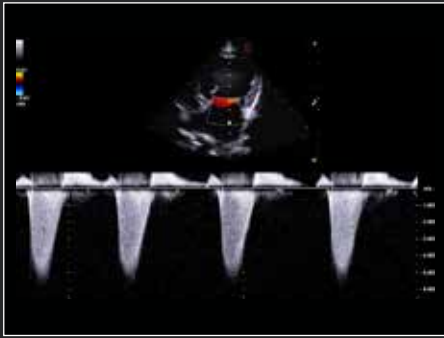
Félin, intestin



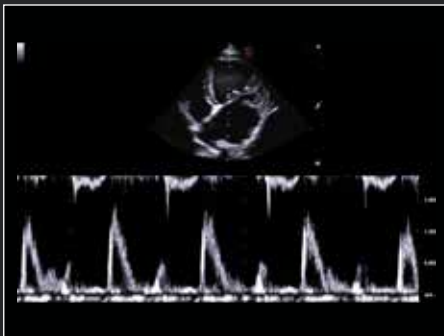
Canin, rate - évaluation de la rigidité avec ElaXto



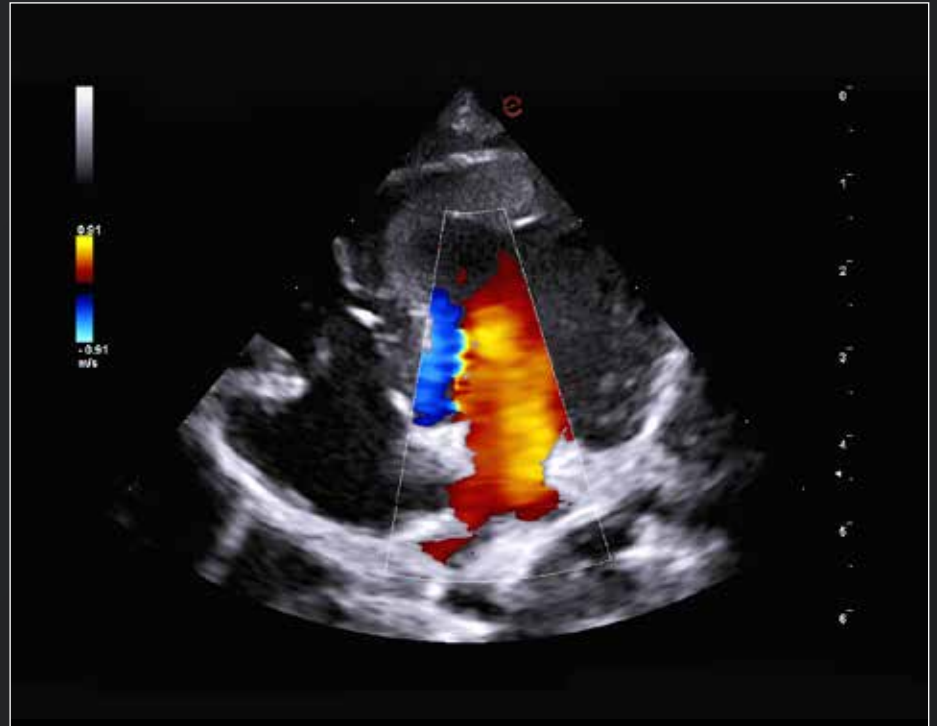
Canin, vessie urinaire - néoplasie vasculaire



Canin, cœur - flux mitral CW



Canin, cœur - flux mitral PW



Canin, cœur - flux mitral



Exotique, grenouille, cœur



Exotique, tortue, cœur



Exotique, furet, foie



Équin, tendon - vue transversale

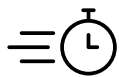


Équin, cœur - vue long axe



Équin, rein - microvascularisation avec microV

Efficacité réinventée grâce à un design intuitif



DÉMARRAGE RAPIDE

Démarrage rapide des examens grâce à un temps de démarrage réduit et un accès direct aux sondes et aux préréglages.



INTERFACE PERSONNALISABLE

Des interfaces modulables et personnalisables, y compris les annotations, les mesures et les raccourcis, vous permettent de redéfinir les zones d'affichage pour une expérience optimisée.



OPTIMISATION AUTOMATIQUE

Les outils adaptatifs en mode B et couleur, tels que eScan et eDoppler, fournissent des images plus claires dans toutes les conditions, même lors d'examens difficiles.



RAPPORTS ET SUIVIS SIMPLIFIES

Les fonctions de rapports intégrées permettent de comparer rapidement plusieurs examens, même s'ils ont été réalisés avec différentes modalités.



I.A. FLUX DE TRAVAIL OPTIMISÉ

Les outils basés sur l'I.A.*, alimentés par Augmented Insight™, deviennent votre copilote, ce qui rend votre routine quotidienne plus efficace et améliore votre expérience utilisateur avec le dispositif.



MYLIBRARY

Les bibliothèques vétérinaires intégrées offrent un accès direct à un guide d'imagerie avec affichage en direct d'un aperçu et de références anatomiques.



CONTRÔLE ET REGLAGES FACILES

Interaction gestuelle fluide via un large écran tactile et réglages précis de plus de 40 paramètres avec seulement 3 curseurs, grâce à easyMode et easyColor.



RAPPORT FLEXIBLE ET A DISTANCE

Mesures et annotations personnalisables ajoutées automatiquement aux rapports, même à distance depuis votre ordinateur portable avec MyLab™Desk VET.

Conception robuste pour tous les déplacements

MyLab™Heron, avec son design portable, est soigneusement conçu pour s'adapter aux espaces les plus restreints dans tous types d'environnements.

Vous pouvez le déplacer sans effort d'une pièce à l'autre grâce à son chariot élégant et astucieux ou le transporter partout où vous en avez besoin, grâce à sa poignée fonctionnelle rétractable.

Lorsque vous voyagez avec votre MyLab™Heron, vous pouvez opter pour une valise de transport pratique ou un sac à dos confortable afin d'assurer un déplacement en toute sécurité, ce qui en fait un appareil idéal pour une utilisation multisite.

PERSONNALISEZ VOTRE PROTECTION

Pour protéger votre MyLab™Heron pendant le transport et le préserver des chocs éventuels, nous avons conçu un pare-chocs exclusif en silicone personnalisable.

Pour une protection renforcée dans des environnements plus exigeants, vous pouvez également opter pour une mallette robuste spécialement conçue à cet effet.





esaote VET

160000535 Ver.01 FR



Esaote S.p.A. - société à actionnaire unique

Via Enrico Melen 77, 16152 Gênes, ITALIE, Tél. +39 010 6547 1, Fax +39 010 6547 275,
info@esaote.com - www.esaote.com

Esaote Medical SAS - 101 rue Pereire, 78100 Saint-Germain-en-Laye, Tél. +33 1 8204 8900,
info.france@esaote.com

MyLab™ est une marque d'Esaote s.p.a. La technologie et les caractéristiques dépendent de l'appareil ou de sa configuration. Les caractéristiques du produit peuvent faire l'objet de modifications sans préavis. Les informations peuvent faire référence à des produits ou des modalités qui ne sont pas encore approuvés dans tous les pays. Les images des produits sont fournies à titre d'illustration uniquement. Pour plus de détails, veuillez contacter votre représentant commercial Esaote.

Rendez-vous sur
notre site web pour
plus d'informations



Italian design